

## COLORAMA DIMOUT

- Colorama, exklusiv dimouttextil. Vävd så att fram och baksida har samma färg och utseende
- Cradle to Cradle Certified™ Bronze
- Öko-Tex® Standard 100 certifierad. Fri från skadliga kemikalier
- Tvättbar upp till 72°
- Dokumenterade akustikvärden

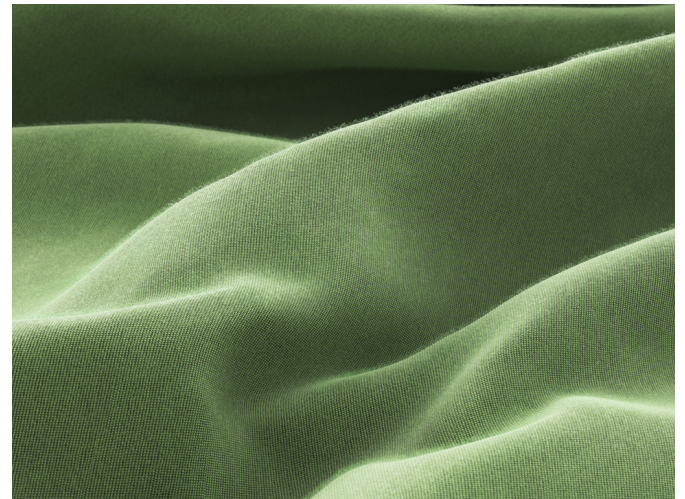
### ANVÄNDNING



### BETECKNINGAR FÖR VÄVNING

	Semimörkläggnig
	Polyester
	350 g/m <sup>2</sup>
	0.80 mm
	305 cm
	310 cm

### TVÄTTRÅD



### TEKNISKA EGENSKAPER

	5
	Alpha-w = 0.60 / 0.80
	Flamskyddsmedel
	Användbar i fuktiga områden
	Endast korsvis bearbetning
	Endast korsvis bearbetning
	Oeko-Tex, Cradle to Cradle
	Särskilda färger från 240 m

### FLAMSKYDDSMEDEL

Class 1 (EN 13773)  
Type B (BS 5867-2)



**Colorama Dimout**
**OPTISKA KOEFFICIENTER OCH SOLKOEFFICIENTER ( $\pm 5\%$ , DIN EN 410)**

Kulör	$T_V$	$T_S$	$R_S$	$A_S$	$F_C$	$g_{tot}$
<b>408</b>	0.1	0.1	31.3	68.6	0.72	0.52
<b>409</b>	0.0	0.1	18.0	81.9	0.80	0.58
<b>410</b>	0.0	0.1	27.4	72.5	0.74	0.54
<b>411</b>	0.0	0.1	20.9	79.0	0.79	0.57
<b>422</b>	0.0	0.1	23.2	76.7	0.77	0.55
<b>429</b>	0.0	0.1	26.2	73.7	0.75	0.54
<b>446</b>	0.0	0.1	19.7	80.2	0.79	0.57
<b>463</b>	0.1	0.1	29.9	70.0	0.73	0.52
<b>478</b>	0.0	0.1	21.0	78.9	0.78	0.57
<b>479</b>	0.0	0.1	25.3	74.6	0.76	0.55

 $T_V$  Visible light transmission

 $R_S$  Solar reflectance

 $F_C$  Shading factor

 $T_S$  Solar transmission

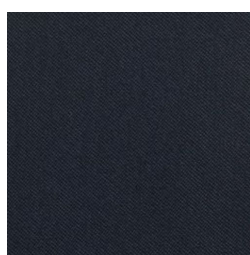
 $A_S$  Solar absorption

 $g_{tot}$  Total g-value

 $F_C + g_{tot}$ : Värde beräknat med glas: 0.72 /  $U_g = 1.6 \text{ W/m}^2 \text{ K}$ , DIN EN 13363-1

**Colorama Dimout**


408



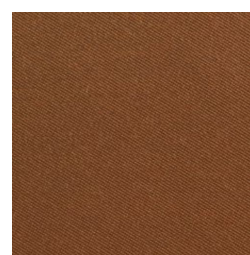
409



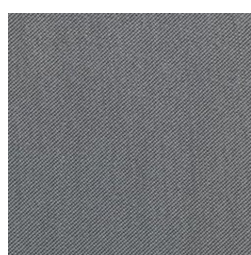
410



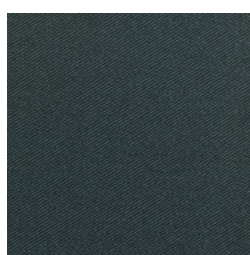
411



422



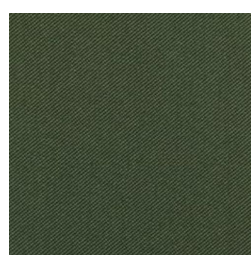
429



446



463



478



479

De färger som visas är inte bindande