

REFLEX

- Trevira CS textil med aluminiumbelagd baksida för maximal ljusreflektion
- Lämpligt för gardiner och rullgardiner
- Öko-Tex® Standard 100 certifierad. Fri från skadliga kemikalier



ANVÄNDNING



BETECKNINGAR FÖR VÄVNING

	mjukt	styv
	Semitransparent	
	Polyester Trevira CS, med aluminium baksida	
	190 g/m ²	170 g/m ²
	0.50 mm	0.36 mm
	←max.→ 235 cm	
	240 cm	
		8.9 cm, 12.7 cm, 240 cm

TEKNISKA EGENSKAPER

	mjukt	styv
	5-6	
	Alpha-w = 0.25	
	Flamskyddsmedel	
	Optimerad för arbetsstationer	
	Låg värmetransmittans	
	Lämplig för Wave	
		Digital utskrift
	Oeko-Tex	
	Särskilda färger från 500 m	

TVÄTTRÅD



Reflex
OPTISKA KOEFFICIENTER OCH SOLKOEFFICIENTER ($\pm 5\%$, DIN EN 410)

mjukt							
Kulör	T_V	T_S	R_S	A_S	T_{UV}	F_C	g_{tot}
111	12.0	11.0	41.0	48.0	12.0	0.68	0.47
116	7.0	9.0	38.0	53.0	7.0	0.69	0.49
119	6.0	8.0	39.0	53.0	6.0	0.69	0.48
911	5.0	7.0	40.0	53.0	5.0	0.67	0.47

styv							
Kulör	T_V	T_S	R_S	A_S	T_{UV}	F_C	g_{tot}
111	11.0	11.0	50.0	39.0	11.0	0.61	0.44
116	6.0	8.0	50.0	42.0	6.0	0.62	0.43
119	7.0	9.0	49.0	42.0	7.0	0.61	0.44
911	3.0	6.0	48.0	46.0	4.0	0.62	0.44

T_V Visible light transmission

R_S Solar reflectance

T_{UV} UV transmission

g_{tot} Total g-value

T_S Solar transmission

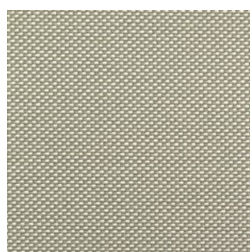
A_S Solar absorption

F_C Shading factor

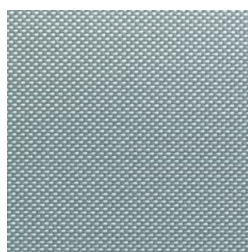
$F_C + g_{tot}$: Värde beräknat med glas: $0.72 / U_g = 1.6 \text{ W/m}^2 \text{ K}$, DIN EN 13363-1



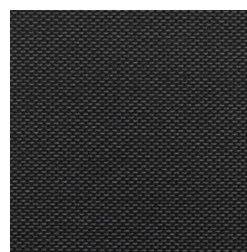
111



116



119



911

De färger som visas är inte bindande